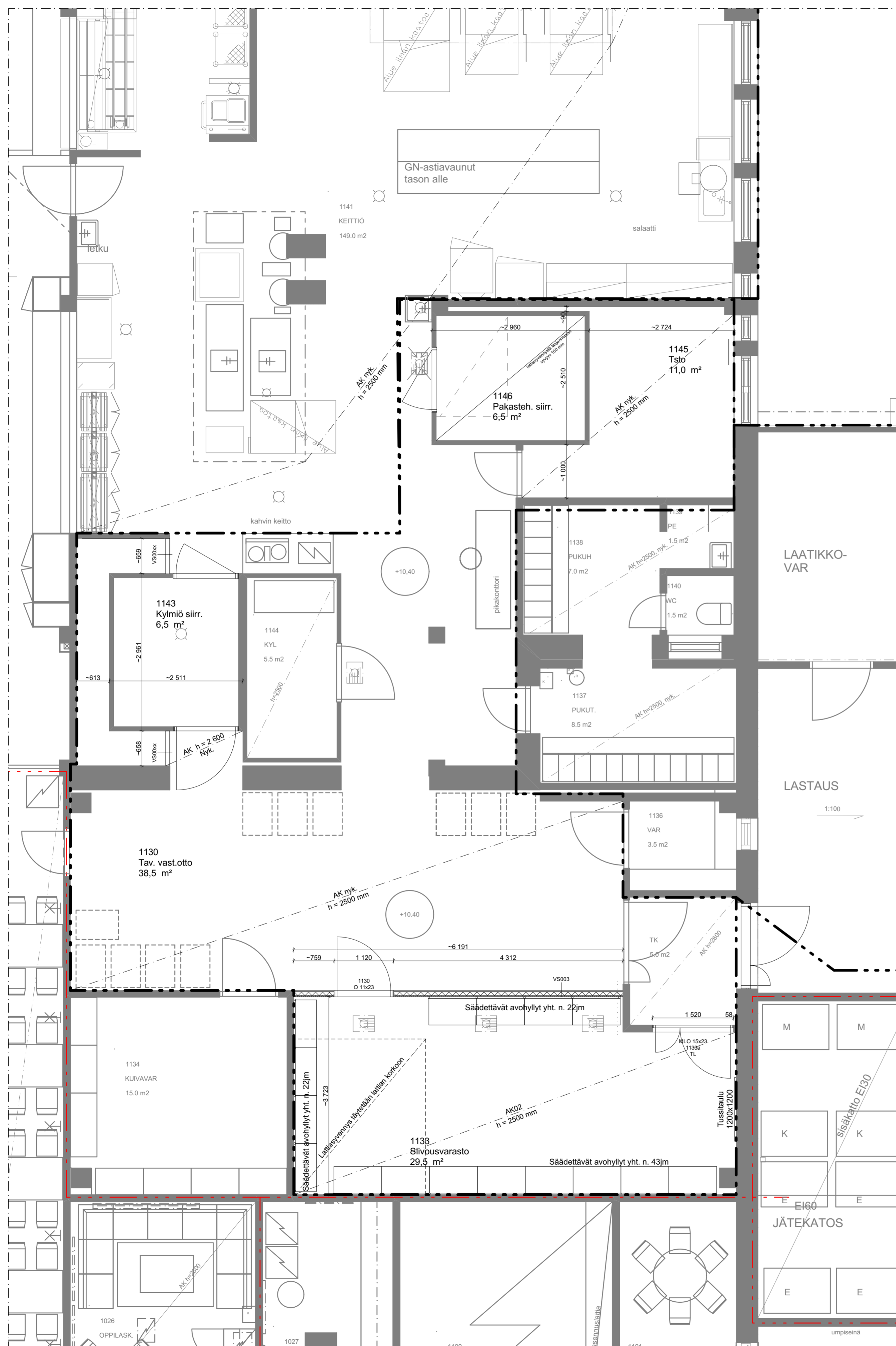


OSA 3: MUUTOSALUE 3, KEITTIÖN TILAMUUTOKSET



PALOTURVALLISUUS

Rakennuksen paloluokka P1

Savunpoisto ja korvausilma käsin avattavien ikkunoiden ja ovien kautta

Pikapaloposti 30 metrin letkukelalla.

Käsiammuttimia (6kg nestesammutin, teholuokka vähintään 27A-144B) 1 kpl/300m²

Märkätiloissa liesien yhteydessä sammutuspeitteet (2 kpl), koko 1200mm x 1800mm.

Rakennus varustetaan turva- ja merkkivalaistuksella. Varuuskäytävät ja niiden leveydet on esitetty pohjapiirustuksissa.

ÄÄNENERISTYS

Pohjapiirustuksiin on merkitty ovien dB-vaatimukset Rw(dB)

ALAKATOT

Alasaskettavat alakatot esitetty pohjapiirustuksissa.

LATTIAKORKO

Uudiosan lattiakorko: ±0,00 = +10,60
Muutosalue 1: ±0,00 = +10,60
Muutosalueet 2 ja 3: -0,20 = +10,40

Huom!

Muutosalueet 2 ja 3 ovat optioita ja niistä pyydetään urakkahinta myöhemmin!

Muutokset 20.06.2024 alkaen:

- 20.06.2024 1164 Opett. työllä: Lisätty IV- hormi (vastaava kuin viereisessä tilassa) ja sitä myötä kalusteita siirretty ja alakattoa päivitetty. Terveystarkastajan kommentit saatu: Keittiön lisätty vuoden 2012 pohjapiirustuksen mukaiset laitteet. Maker-tilaan esitelty henkilöitä 20hio.
- 25.06.2024 Poistumistievalaisinmerkinnät lisätty 101 ja 153 tuulikaappien ovien kohdalle.
- 02.08.2024 ULS3 lasiseinän korkeutta kasvatettu.
- 06.08.2024 Maker-tilan (151) ja ruokalan välillä olevia sisäikkunoita ja välilove siirretty varaston suuntaan.
- 14.08.2024 Laajennusalue: Tarkennuksia rakennusmittelien mukaiseksi: US004 ja US005 rakenteet ja tarkemmat sijainnit. Tilat 1160 TK ja 1161 Käytävä: Lisätty uudet teräspiirit 2 kpl RAK-suunnitelman mukaisesti ja lisätty kolostusnivi LV:lle seinän yläosassa. Uuden ja vanhan (1998) osan välisiä väliseiniä siirretty ukosainmuutoksen mukaan. Tila 1176: Lattiakaivo (HEK) esitetty. Tekstiliityötojen kiinnityspintoja tarkennettu LVI-suunnitelman mukaan.
Muutosalue 2: Maker-tilan alakatto laskettu korkeus 2700 mm lattiasta. Muutosalue 2 - merkintä kasvatettu laatoitettavan alueen mukaisesti. Tuulikaappi 153: Olemassa olevan pilarin sijainti tarkennettu työmaalla tehdyn mittauksen perusteella. Maker-tilassa esitelty lattiasyvennyksen täyttö vanhan tuulikaapin kohdalla.

URAKKALASKENTAA VARTEN xx.yy.zzzz

Kaupunginosa/Kylä YLIKYLÄ	Kortteli/Tila 16013	Tontti/Rnro 1	Viranomaisten merkintöjä
Rakennuksen numero/Rakennustunnus 244-401-238-18			
Rakennustoimenpide LAAJENNUS	Piirustustyyppi Työpiirustukset	Juokseva nro	
Rakennuskohde Ylikiylän yhtenäiskoulu, kädenaitojen siiven laajennus Nerolantie 4 90450 KEMPELE	Piirustuksen sisältö Pohjapiirustus 1.krs, OSA 3	Mittakaava 1:50	
Suunnittelijan yhteystiedot: yritys, osoite ja puhelinnumero LUUKKARINEN ARKITEHDIT	Työnumero 4821	Piirustuksen ID 103-001.3	
Vastuullinen suunnittelija: nimi, tutkinto, allekirjoitus ja päiväys <i>Marja-Liisa Matturi</i> Marja-Liisa Matturi, Arkkitehti SAFA			
Suunnitteluala ARK			